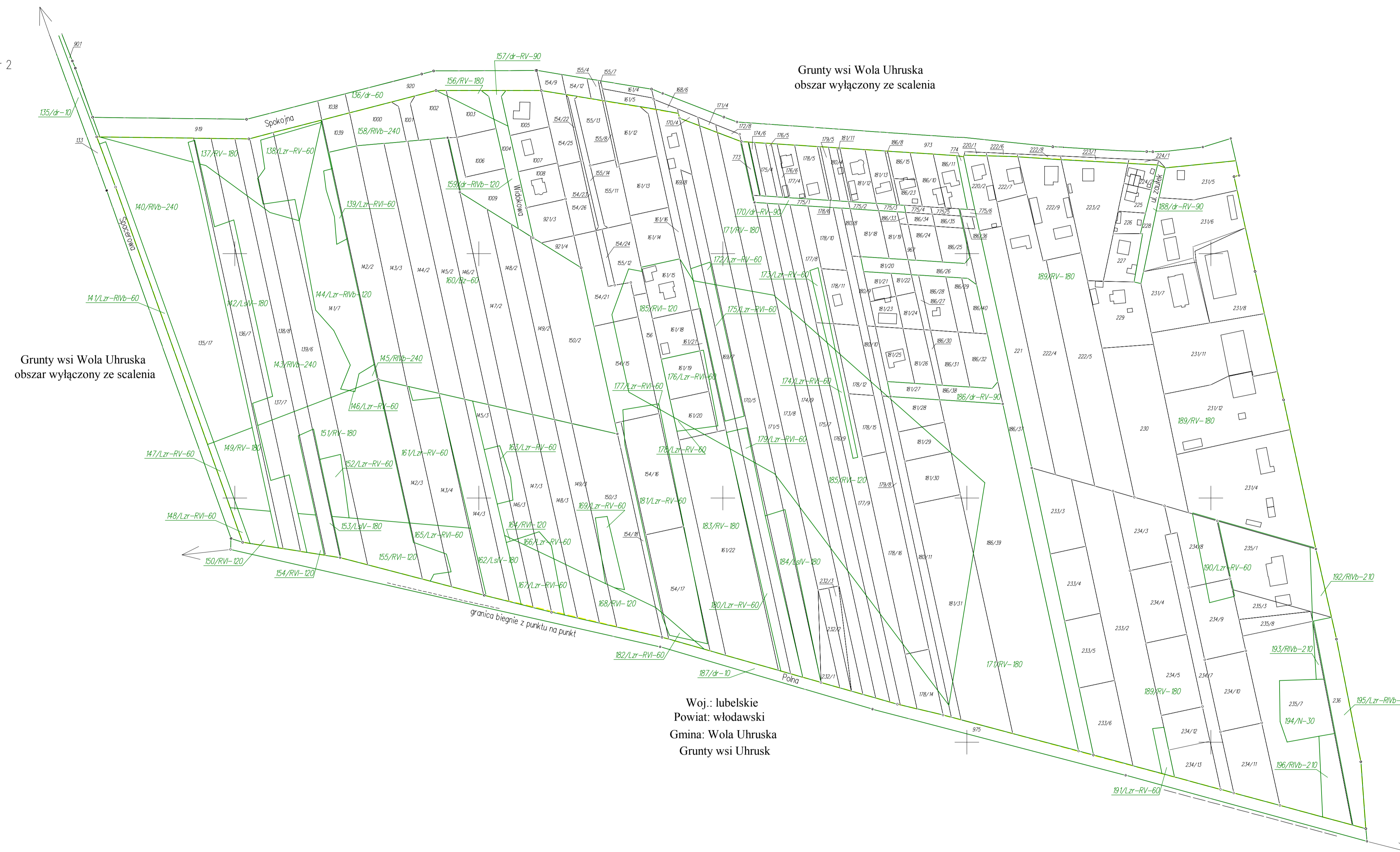


Arkusz nr 2



Szacunek porównawczy gruntów
uwidoczniony na niniejszej mapie sporządzony
zgodnie z ustalonymi zasadami zawartymi
w uchwale uczestników scalenia gruntów z dnia 17 sierpnia 2018 r.

przy udziale komisji w składzie:

1. Waldemar Matejuk
2. Roman Łukasiewicz
3. Marek Prokopiuk
4. Tomasz Hacıuk
5. Maria Łodzińska
6. Janusz Kudio
7. Tadeusz Słomczewski
8. Antoni Linde
9. Leszek Józwiak
10. Marian Łubkowski
11. Radosław Lipert
12. Nel Dudek
13. Mieczysław Mazurek
14. Waldemar Stefaniak
15. Mieczysław Dudyk

----- Obszar objęty współczynnikiem 6,0

Ark. 4/6

Nr obrębu: 061907 2.0015

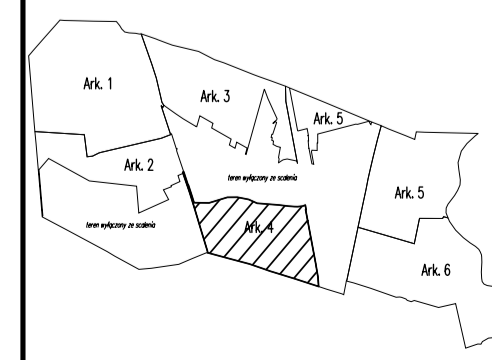
Obręb: Wola Uhruska

Gm.: Wola Uhruska
Pow.: włodawski
Woj.: lubelskie

MAPA SZACUNKU PORÓWNAWCZEGO GRUNTÓW

Skala 1 : 2000

ZESTAWIENIE ARKUSZY



Mapa oraz protokół z przeprowadzonego szacunku porównawczego gruntów
wyłożony był w Urzędzie Gminy Wola Uhruska do wglądu uczestników
scalenia w dniach

Szacunek porównawczy gruntów uwidoczniony na niniejszej mapie
oraz w protokole z przeprowadzonego szacunku
akceptuje

.....