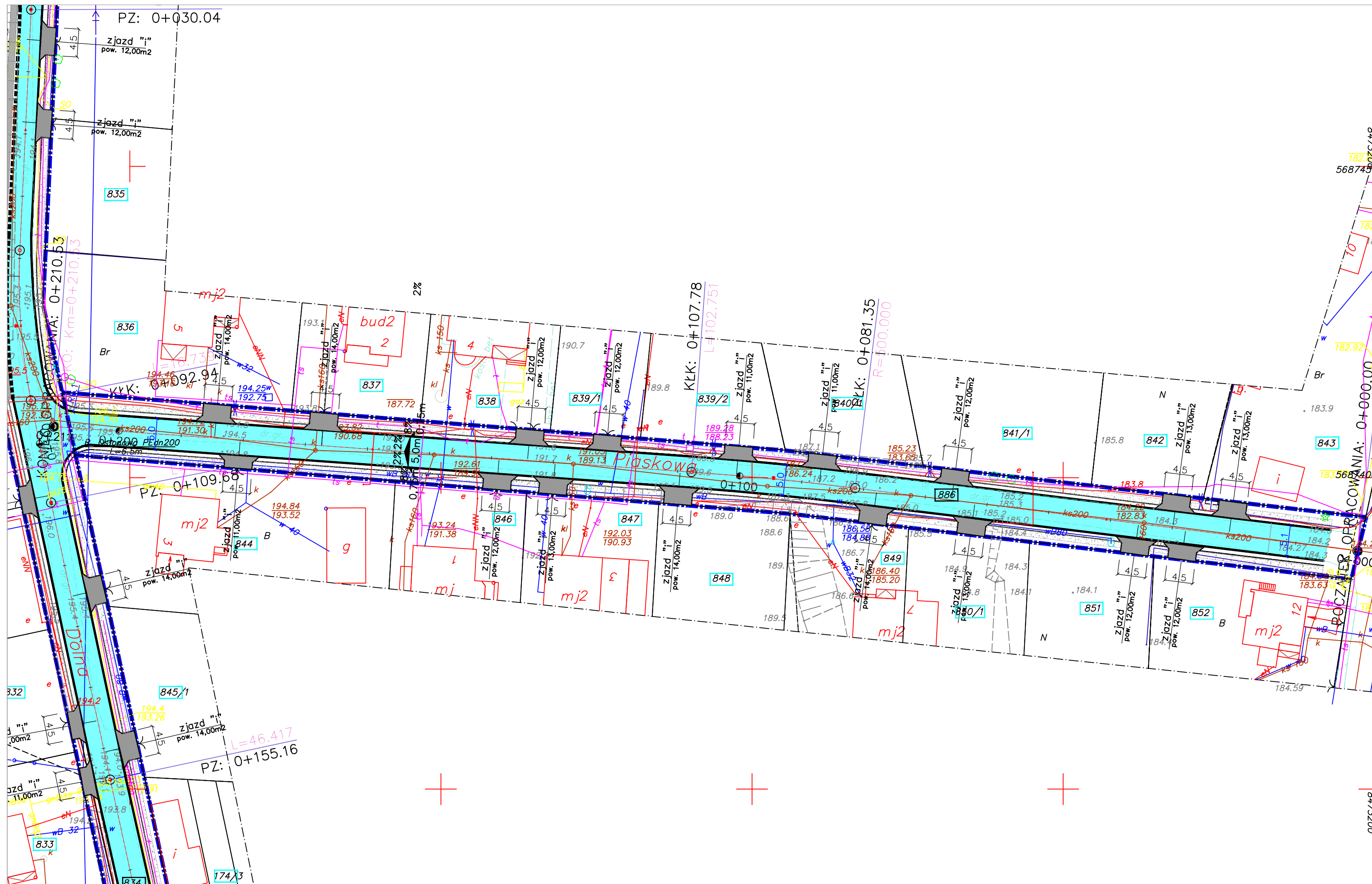


PROJEKT ZAGOSPODAROWANIA TERENU
 BUDOWA DROGI GMINNEJ nr 104422L – UL. PIASKOWA
 I nr 104421L – UL. DOLNA W WOLI UHRUSKIEJ

LEGENDA:

BRANŻA DROGOWA:

- PROJEKTOWANA OŚ DROGI GMINNEJ
- PROJEKTOWANA KRAWĘDŹ JEZDNI
- PROJEKTOWANA KRAWĘDŹ POBOCZY I ZJAZDÓW O NAWIERZCHNI TŁUCZNIOWEJ
- PROJEKTOWANA JEZDZIA Z BA
- PROJEKTOWANE ZJAZDY
- PROJEKTOWANY ZAKRYTY RÓW CHŁONNY
- 237/5 działki na terenie których będzie realizowana inwestycja
- 237/5 działki na teren których oddziałuje inwestycja.
- ISTNIEJĄCA GRANICA PASA DROGI GMINNEJ
- X PROJEKTOWANA WYCINKA DRZEW



POTWIERDZAM ZGODNOŚĆ PODKAŁDU
 MAPOWEGO Z MAPĄ DO CELÓW PROJEKTOWYCH

INWESTOR	GMINA WOLA UHRUSKA UL. PARKOWA 5 22-230 WOLA UHRUSKA	
OBIEKT:	BUDOWA DROGI GMINNEJ nr 104422L – UL. PIASKOWA I nr 104421L – UL. DOLNA W WOLI UHRUSKIEJ	
ADRES:	woj. lubelskie, powiat włodowski, gmina Wola Uhruska, drogę Wola Uhruska WOLA UHRUSKA dz. nr ew. 987, 988, 1192.	
TREŚĆ:	PROJEKT ZAGOSPODAROWANIA TERENU	SKALA 1:500
BRANŻA:	DROGOWA	podpis
PROJEKTANT:	mgr inż. ANDRZEJ SOLTYS uprawnienia budowlane do projektowania bez ograniczeń w specjalności drogowej nr ew. LUB/0152/POOD/09.	
SPRAWDZAJĄCY:	mgr inż. PRZEMYSŁAW KARBOWSKI uprawnienia budowlane do projektowania bez ograniczeń w specjalności drogowej nr ew. LUB/0153/POOD/11.	
DATA:	marzec 2022	NR RYS. 1 ark 1z2