

UWAGA ASF!

UWAGA ! ASF

ZASADY KTÓRYCH NALEŻY PRZESTRZEGAĆ W CELU OCHRONY GOSPODARSTWA PRZED WIRUSEM AFRYKAŃSKIEGO POMORU ŚWIŃ (ASF)

Zwierzęta i gospodarstwo muszą być zarejestrowane w bazie ARiMR

Zabezpiecz świnie przed kontaktem z dzikami

Do pomieszczeń ze zwierzętami może wchodzić tylko właściciel gospodarstwa lub osoba sprawująca opiekę nad zwierzętami

Maty nasączone środkiem dezynfekcyjnym muszą być wyłożone przed wejściem do budynków inwentarskich

Nie karm świnie odpadami kuchennymi

Do pracy ze zwierzętami używaj oddzielnego stroju i pozostawiaj go w chlewni

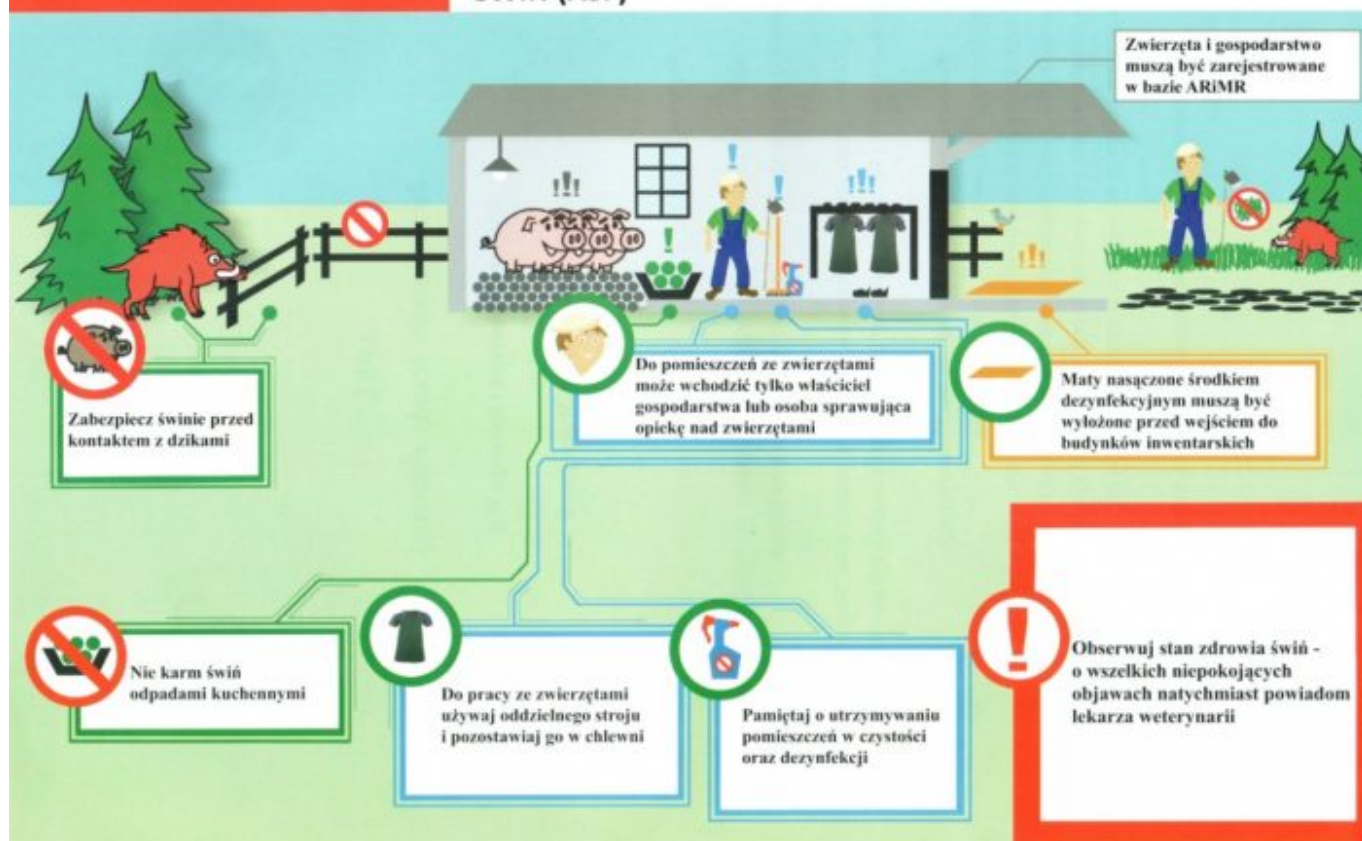
Pamiętaj o utrzymaniu pomieszczeń w czystości oraz dezynfekcji

Obserwuj stan zdrowia świní - o wszelkich niepokojących objawach natychmiast powiadom lekarza weterynarii

W związku z rozprzestrzenianiem się wirusa Afrykańskiego Pomoru Świń (ASF) przypominamy o zasadach ochrony gospodarstwa przed ww. wirusem.

UWAGA ! ASF

ZASADY KTÓRYCH NALEŻY PRZESTRZEGAĆ W CELU OCHRONY GOSPODARSTWA PRZED WIRUSEM AFRYKAŃSKIEGO POMORU ŚWIŃ (ASF)





APEL

do hodowców trzody chlewnej

Ministra Rolnictwa i Rozwoju Wsi

oraz

Głównego Lekarza Weterynarii

Szanowni Państwo!

ASF, czyli afrykański pomór świń – nie jest groźny dla ludzi, ale jest bardzo szkodliwy dla gospodarki i niebezpieczny dla Waszych gospodarstw.

Główną przyczyną rozprzestrzeniania się wirusa są zarażone dziki. Niestety przyczyną bywa też człowiek i dlatego przypominamy o podstawowych zasadach postępowania.

Prosimy o bezwzględne przestrzeganie zasad bioasekuracji:

- nie kupujcie świń z niewiadomego źródła pochodzenia,
- utrzymujcie świnie w sposób wykluczający kontakt z dzikami,
- stosujcie tylko pasze zabezpieczone przed dostępem zwierząt wolno żyjących,
- wyłóżcie maty nasączone środkiem dezynfekcyjnym przed wjazdami i wyjazdami z gospodarstw oraz przed wejściami do pomieszczeń, w których utrzymywane są świnie.

Przypominamy też, że za brak stosowania zasad bioasekuracji będą nakładane kary administracyjne.