

Oferta inwestycyjna

Przedstawiamy ofertę inwestycyjną gminy Wola Uhruska

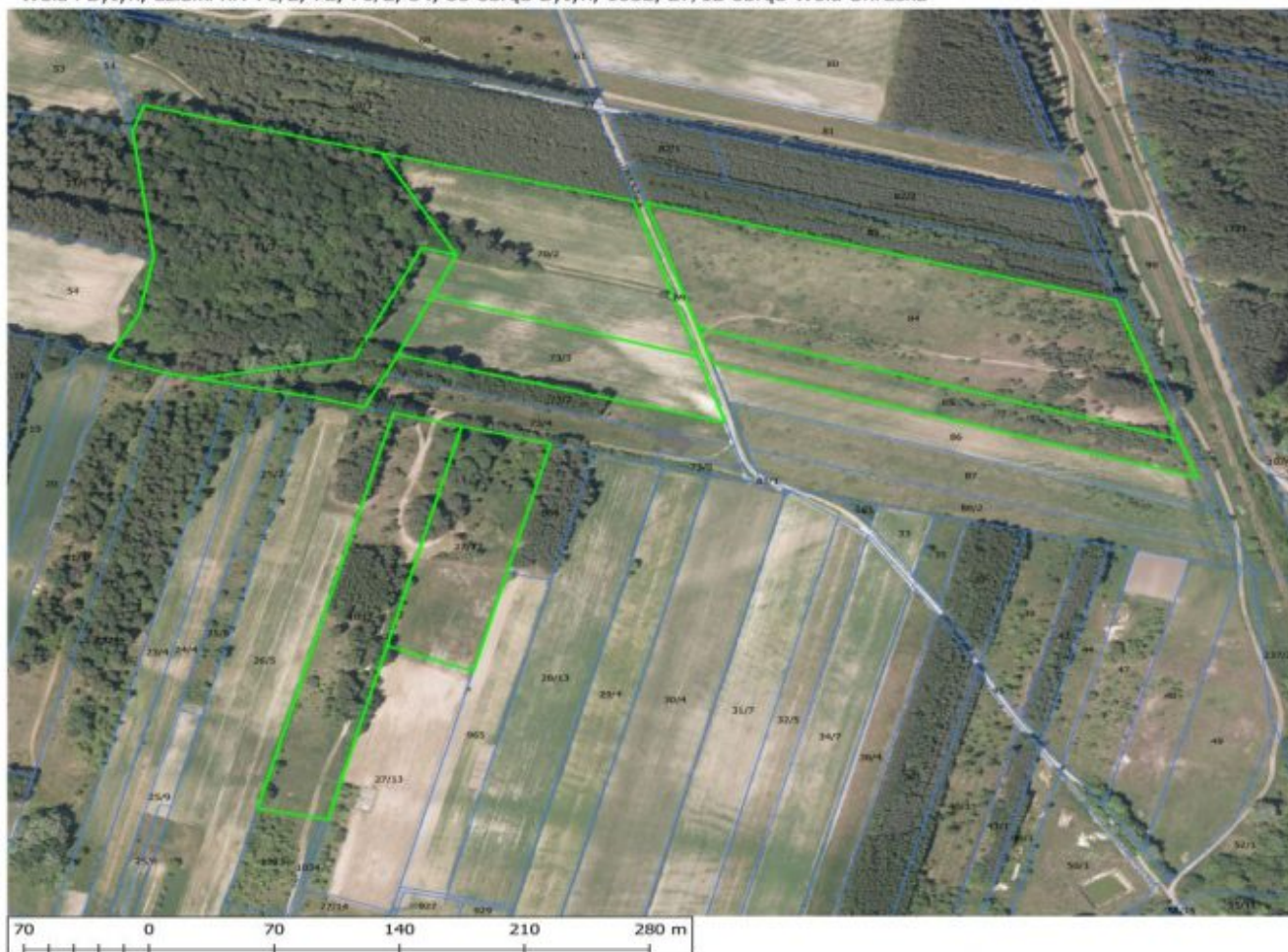
Nieruchomość niezabudowaną - działki o nr: 1032, 27/12 w Woli Uhruskiej (obręb 0015-WOLA UHRUSKA) i 70/2, 71/2, 72, 73/3, 84, 85 w Bytyniu (obręb 0001-BYTYŃ) tworzących kompleks gruntu o łącznej powierzchni 10,3087 ha z propozycją zabudowy obiektami turystycznymi takimi jak:

- pensjonat dla 40 - 45 osób z możliwością organizacji imprez okolicznościowych,
- wyciąg narciarski o długości ok. 400 m,
- wypożyczalnia sprzętu sportowego,
- ogólnodostępny punkt gastronomiczny z parkingiem.

Uzupełnieniem wyżej wymienionych propozycji mogłyby być inne atrakcje takie jak: hipoterapia, basen kąpielowy, grotta solna, mini zoo, narciarskie trasy biegowe, itp.

Grunty nie są objęte miejscowym planem zagospodarowania przestrzennego. Zgodnie ze Studium uwarunkowań i kierunków zagospodarowania przestrzennego Gminy Wola Uhruska działki o nr 70/2, 71/2, 72, 73/3, 84, 85 w Bytyniu oraz 1032, 27/12 w Woli Uhruskiej leżą w terenach użytkowanych rolniczo z dopuszczeniem zabudowy zagrodowej i zalesień - Symbol Rm

Wola i Bytyń, działki nr: 71/2, 72, 70/2, 84, 85 obręb Bytyń, 1032, 27/12 obręb Wola Uhruska



Nieruchomość niezabudowaną - działki o nr: 211/2, 212/1 i 214/2 w Piaskach (obręb 0009-

PIASKI) gmina Wola Uhruska o łącznej powierzchni 6,47 ha z możliwością budowy stawu rybnego o pow. 1,00 - 1,50 ha oraz budowy pensjonatu wielofunkcyjnego wraz z zagospodarowaniem otoczenia w podstawowe urządzenia niezbędne do uprawiania wędkarstwa i turystyki rodzinnej.

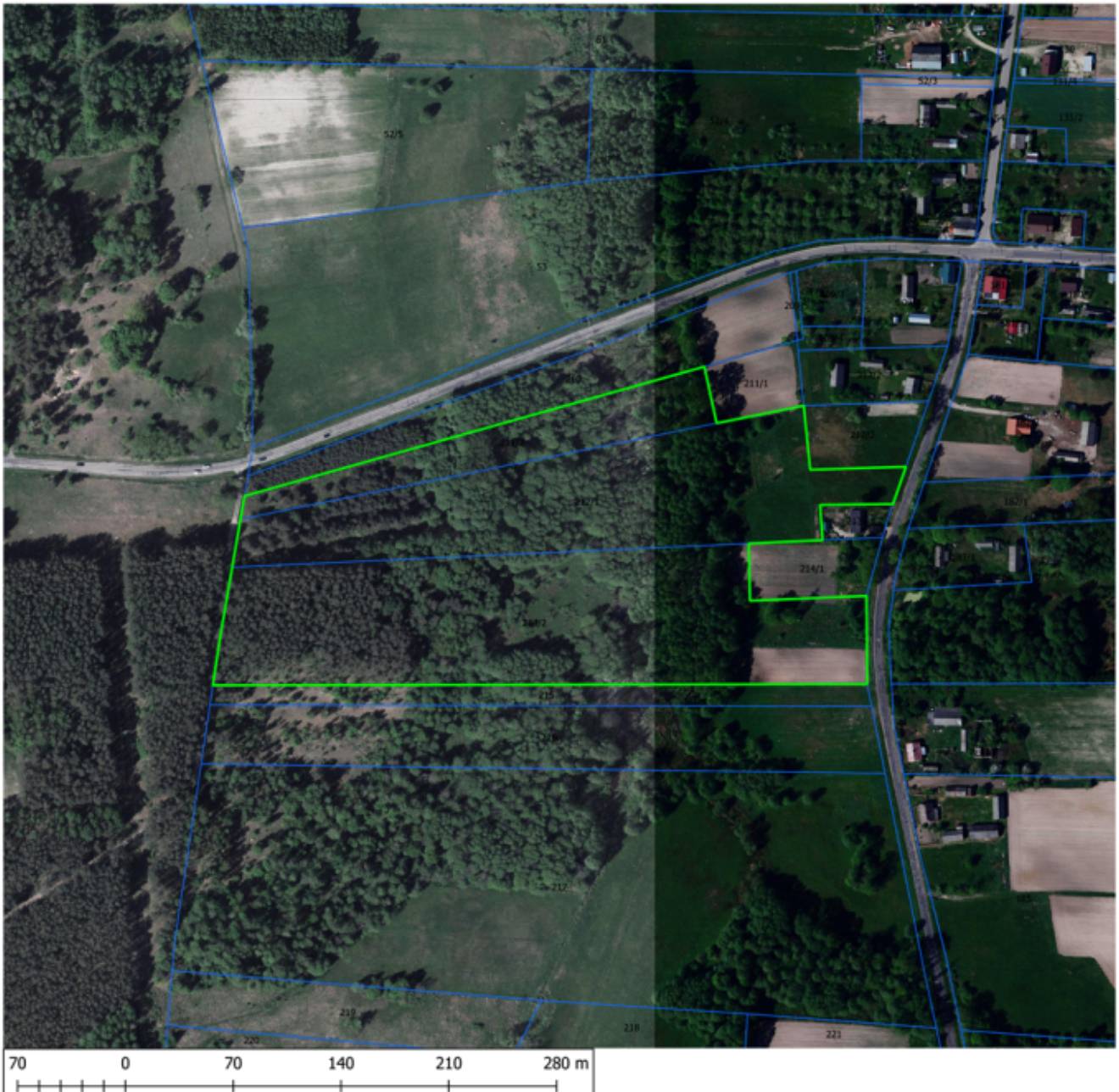
Grunty nie są objęte miejscowym planem zagospodarowania przestrzennego.

Zgodnie ze Studium uwarunkowań i kierunków zagospodarowania przestrzennego Gminy Wola Uhruska działka o nr 211/2 leży w większej części od zachodu w terenach strefy przyrodniczej bez prawa zabudowy (tereny rolnicze, użytki zielone zalesienia) - Symbol Z, w części środkowej w terenach leśnych bez prawa zabudowy - Symbol ZL, od wschodu w terenach strefy przyrodniczej ze wskazanymi rejonami zbiorników wodnych - Symbol Z/W.

Działka nr 212/1 leży od zachodu i w części środkowej od południa w terenach strefy przyrodniczej bez prawa zabudowy (tereny rolnicze, użytki zielone zalesienia) - Symbol Z, w części środkowej w terenach leśnych bez prawa zabudowy - Symbol ZL, w części środkowej od wschodu w terenach strefy przyrodniczej ze wskazanymi rejonami zbiorników wodnych - Symbol Z/W, od wschodu w terenach mieszkaniowo-usługowych (zabudowa mieszkaniowa jednorodzinna, zagrodowa, letniskowa, usługi) - Symbol M.

Działka nr 214/2 leży od zachodu i w części środkowej od południa w terenach leśnych bez prawa zabudowy - Symbol ZL, w części środkowej od zachodu w terenach strefy przyrodniczej bez prawa zabudowy (tereny rolnicze, użytki zielone zalesienia) - Symbol Z, w części środkowej od wschodu w terenach strefy przyrodniczej ze wskazanymi rejonami zbiorników wodnych - Symbol Z/W, od wschodu w terenach mieszkaniowo-usługowych (zabudowa mieszkaniowa jednorodzinna, zagrodowa, letniskowa, usługi) - Symbol M, w niewielkiej części od południowego wschodu w terenach użytkowanych rolniczo z dopuszczeniem zabudowy zagrodowej i zalesień - Symbol Rm.

Piaski - działki nr: 211/2, 212/1, 214/2



Nieruchomość niezabudowaną - działki nr 141/7 i 142/2 o pow. 1,9787 ha w Woli Uhruskiej (obręb 0015-WOLA UHRUSKA) na budowę Domu Pomocy Społecznej dla co najmniej 30 osób z niezbędnym zagospodarowaniem terenu w urządzenia rekreacyjno-wypoczynkowe.

Grunty nie są objęte miejscowym planem zagospodarowania przestrzennego.

Zgodnie ze Studium uwarunkowań i kierunków zagospodarowania przestrzennego Gminy Wola Uhruska działka nr 141/7 leży w terenach mieszkaniowo-usługowych (zabudowa mieszkaniowa jednorodzinna, zagrodowa, letniskowa, usługi) - Symbol M.

Działka nr 142/2 leży w terenach zieleni publicznej - Symbol ZP.

Wola Uhruska, działki nr 141/7, 142/2

