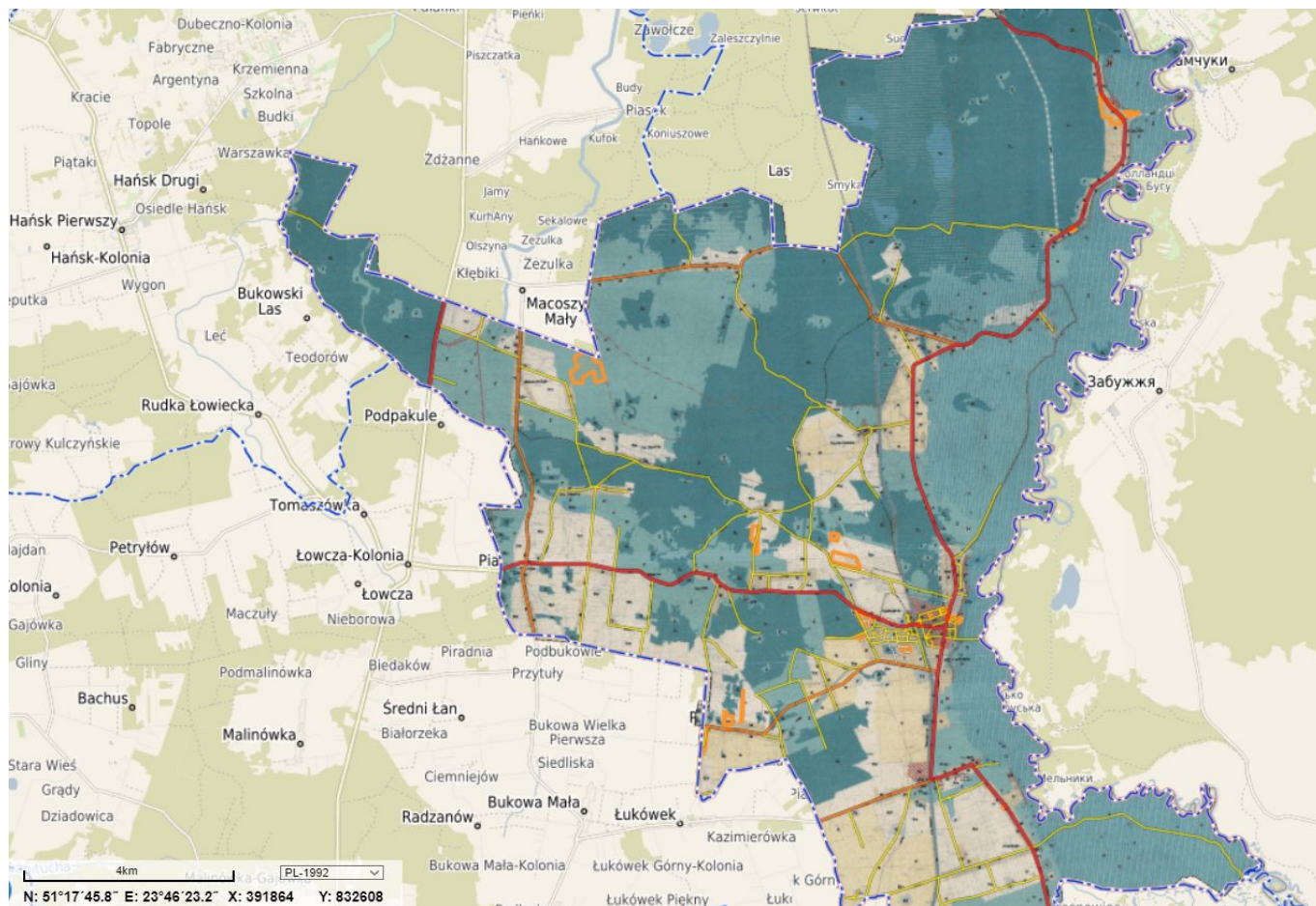


## Planowanie przestrzenne



### OGŁOSZENIE

#### WÓJTA GMINY WOLA UHRUSKA

z dnia 15 listopada 2024 r.

o przystąpieniu do sporządzania Planu Ogólnego Gminy Wola Uhruska

Na podstawie art. 13i ust. 3 pkt 1 ustawy z dnia 27 marca 2003 r. o planowaniu i zagospodarowaniu przestrzennym (Dz. U. z 2024 r. poz. 1130) oraz art. 39 ust. 1 w związku z art. 46 ust. 1 pkt. 1 i art. 54 ust. 2 i 3 ustawy z dnia 3 października 2008 r. o udostępnianiu informacji o środowisku i jego ochronie, udziale społeczeństwa w ochronie środowiska oraz ocenach oddziaływania na środowisko (Dz. U. z 2024 r. poz. 1112) **zawiadamiam o podjęciu uchwały nr VI/33/2024 Rady Gminy Wola Uhruska z dnia 7 listopada 2024 r. w sprawie przystąpienia do sporządzenia Planu Ogólnego Gminy Wola Uhruska.**

**Granicami obszaru objętego Planem Ogólnym są granice administracyjne Gminy Wola Uhruska z wyłączeniem terenów zamkniętych innych niż ustanowione przez właściwego ministra do spraw transportu.**

**Zainteresowani mogą składać wnioski do projektu Planu Ogólnego oraz do prognozy oddziaływania na środowisko w terminie od dnia 19 listopada 2024 r. do dnia 18 grudnia 2024 r.**

Wnioski należy składać wyłącznie na formularzu zgodnie z Rozporządzeniem Ministra Rozwoju i Technologii w sprawie wzoru formularza pisma dotyczącego aktu planowania przestrzennego (Dz. U.

z 2023 r. poz. 2509).

Formularz wraz z instrukcją wypełniania dostępny jest na stronie internetowej Ministerstwa Rozwoju i Technologii

<https://www.gov.pl/web/rozwoj-technologia/formularz-pisma-dotyczacego-aktu-planowania-przestrzeni> oraz w Biuletynie Informacji Publicznej Gminy Wola Uhruska pod adresem:

<https://ugwolauhruska.bip.lubelskie.pl/> (**Planowanie przestrzenne/Plan ogólny**).

Składający wniosek zobowiązany jest podać swoje imię i nazwisko albo nazwę oraz adres zamieszkania albo siedziby oraz adres poczty elektronicznej, o ile taki posiada, a także wskazuje, czy jest właścicielem lub użytkownikiem wieczystym nieruchomości objętej wnioskiem, oraz może podać dodatkowe dane do kontaktu takie jak adres do korespondencji lub numer telefonu.

### **Wnioski na w/w formularzu należy składać do Wójta Gminy Wola Uhruska:**

**1) w formie papierowej** (osobiście lub listownie) na adres: Urząd Gminy Wola Uhruska, ul. Parkowa 5, 22-230 Wola Uhruska

**lub**

**2) w formie elektronicznej** za pośrednictwem:

- elektronicznej skrzynki podawczej na platformie ePUAP: [/gminawolauhruska/SkrytkaESP](mailto:gminawolauhruska@skrytka.esp.pl) , lub
- e-Doręczeń - adres do e-Doręczeń: AE:PL-73310-72383-GSHUV-27, lub
- poczty elektronicznej na adres: [wolauhruska@lubelskie.pl](mailto:wolauhruska@lubelskie.pl) (*dla wniosków wysyłanych pocztą elektroniczną wymagane jest dołączenie pliku wniosku podpisanego elektronicznie profilem zaufanym lub podpisem kwalifikowanym albo pliku zawierającego skan wniosku papierowego opatrzonego własnoręcznym podpisem*).

**Organem właściwym do rozpatrzenia wniosków jest Wójt Gminy Wola Uhruska.**

Wójt Gminy Wola Uhruska  
/-/ Jacek Kozyra

### **Klauzula informacyjna dotycząca przetwarzania danych osobowych w związku z procedurą planistyczną sporządzania Planu ogólnego Gminy Wola Uhruska.**

1. Administratorem danych osobowych jest Wójt Gminy Wola Uhruska, ul. Parkowa 5, 22-230 Wola Uhruska.
2. W sprawach z zakresu ochrony danych osobowych mogą Państwo kontaktować się z Inspektorem Ochrony Danych pod adresem e-mail: [inspektor@cbi24.pl](mailto:inspektor@cbi24.pl). lub pisemnie na adres siedziby Administratora.
3. Dane osobowe będą przetwarzane w celu sporządzenia Planu ogólnego Gminy Wola Uhruska i związaną z tym procedurą planistyczną. Podstawą prawną przetwarzania jest art. 6 ust. 1 lit. c ogólnego rozporządzenia o ochronie danych osobowych z dnia 27 kwietnia 2016 r. (RODO) oraz ustawa z dnia 27 marca 2003 r. o planowaniu i zagospodarowaniu przestrzennym - w szczególności art. 13i.
4. Zgodnie z jednolitym rzeczowym wykazem akt niniejsze materiały są przechowywane 25 lat od roku następnego po zakończeniu sprawy, a następnie zostaną przekazane do Archiwum Państwowego, gdzie będą przechowywane wiecznie.
5. Odbiorcami danych osobowych jest Wójt Gminy Wola Uhruska i podmioty uprawnione do uzyskania danych osobowych na podstawie przepisów prawa lub zawartej umowy powierzenia przetwarzania danych z administratorem.
6. Składającemu przysługuje, na zasadach przewidzianych w RODO, prawo: żądania dostępu do swoich danych osobowych oraz prawo ich sprostowania; żądania ograniczenia przetwarzania,

wniesienia skargi do Prezesa Urzędu Ochrony Danych Osobowych.

7. Podanie danych osobowych jest obowiązkowe, gdyż wynika to z przepisu prawa; odmowa podania danych osobowych będzie skutkowałą pozostawieniem sprawy bez rozpoznania.
8. W przypadku żądania informacji o źródle danych, prawo to podlega ograniczeniu, jeżeli wpływa na ochronę praw i wolności osoby, od której dane pozyskano – art. 8a ust. 1 ww. ustawy.

[Ogłoszenie do pobrania](#)

### **Czym jest Plan Ogólny?**

Plan ogólny jest dokumentem planowania przestrzennego, uchwalanym przez Radę Gminy obejmującym obszar całej gminy, z wyłączeniem terenów zamkniętych innych niż ustalone przez ministra właściwego do spraw transportu zastępujący dotychczasowe Studium Uwarunkowań i Kierunków Zagospodarowania Przestrzennego Gminy.

W planie ogólnym określa się m.in. strefy planistyczne, gminne standardy urbanistyczne oraz obszary uzupełnienia zabudowy.

Plan ogólny stanowi bazę w zakresie ustalenia przeznaczenia terenu, rozmieszczenia inwestycji celu publicznego oraz określenia sposobów zagospodarowania i warunków zabudowy w miejscowym planie zagospodarowania przestrzennego oraz stanowi podstawę prawną do wydania decyzji o warunkach zabudowy i zagospodarowania terenu. Plan Ogólny Gminy stanowi bazę wyjściową do opracowywania wszystkich miejscowych planów zagospodarowania przestrzennego.

Link do mapy Gminy Wola Uhruska z naniesionym Studium Uwarunkowań i Kierunków Zagospodarowania Przestrzennego Gminy Wola Uhruska uchwalonym w 2005 r. zamieszczonej w Systemie Informacji Przestrzennej, w którym jest możliwość wyszukiwania konkretnej działki w każdej z miejscowości (z filmami instruktażowymi można można się zapoznać pod adresem: [https://e-mapa.net/wideo/obsługa\\_emapy/](https://e-mapa.net/wideo/obsługa_emapy/)).

<https://wolauhruska.e-mapa.net?userview=153>

Więcej na temat planów ogólnych można przeczytać m.in. na stronie internetowej <https://blog.ongeo.pl/plan-ogolny-gminy>